

# BOX IMBY

Bureaux & Studios de jardin

## LE GUIDE DE PERSONNALISATION



### AGRANDISSEMENT & EXTENSION

BOXIMBY BUREAU OU STUDIO

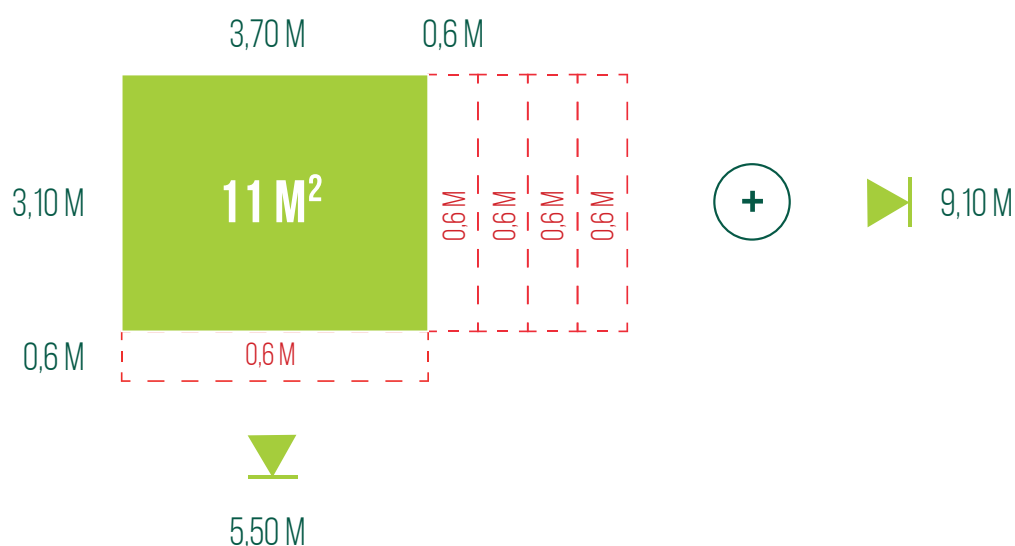
Personnalisez votre  
espace en fonction  
de vos envies

# LES DIMENSIONS

La gamme Boximby propose des modèles type allant de 11 à 50 m<sup>2</sup>, pour pouvoir choisir votre dimension en fonction de votre budget et des contraintes de votre terrain.

## COMMENT ÇA MARCHE ?

- Largeurs : 3,10 m à 5,50 m.
- Neuf longueurs : 3,70 m à 9,10 m.
- Toutes les variations sont possibles par tranche de 0,6 m.



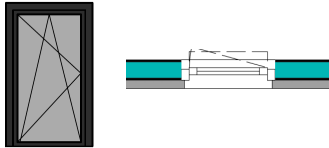
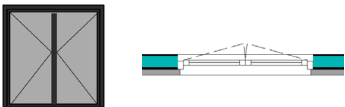
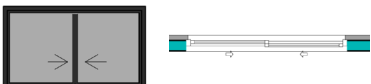
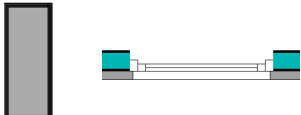
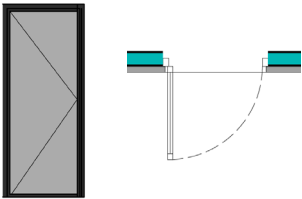
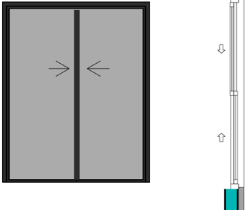
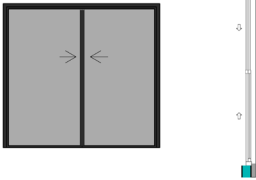
Dimensions extérieures en mètres et surface d'emprise au sol en m<sup>2</sup> :

	3,10	3,70	4,30	4,90	5,50	6,10	6,70	7,30	7,90	8,50	9,10
2,50	7	9	10	12	13	15	16				
3,10	9	11	13	15	17	19	21	22			
3,70		13	15	18	20	22	24	27	29		
4,30			18	21	23	26	28	31	33	36	
4,90				24	26	29	32	35	38	41	44
5,50					30	33	36	40	43	46	50

# À L'EXTÉRIEUR

## MENUISERIES

Chaque modèle BOXIMBY est livré **menuiseries extérieures incluses** (selon la fiche produit correspondante : une porte d'entrée + une fenêtre ou une baie coulissante + 1 fenêtre etc), mais il est possible de modifier les modèles existants en ajoutant et/ou supprimant des menuiseries à partir du tableau ci-dessous.

A	<b>Châssis ouvrant oscillo-battant</b>	
	L. 60 cm H. 100 cm	
B	<b>Fenêtre 2 vantaux ouvrants à la française</b>	
	L. 120 cm H. 120 cm	
C	<b>Fenêtre 2 vantaux ouvrants coulissants</b>	
	L. 100 cm H. 180 cm	
D	<b>Châssis fixe</b>	
	L. 220 cm H. 90 cm	
E	<b>Porte entrée vitrée ouvrant à l'anglaise</b>	
	L. 220 cm H. 90 cm	
F	<b>Baie vitrée 2 vantaux ouvrants coulissants</b>	
	L. 220 cm H. 180 cm	
G	<b>Baie vitrée 2 vantaux ouvrants coulissants</b>	
	L. 220 cm H. 240 cm	

- Autres dimensions (si non-figurées)  
Largeur : 60, 90, 120, 150, 180, 210, 240 cm  
Hauteur : de 0,4 à 2,20 m

- Couleurs  
Standard gris anthracite extérieur, blanc intérieur. Autres coloris possibles en option

- Type
  - Porte-fenêtre
  - Fenêtre châssis fixe ou oscillo-battant
  - Baie coulissante



# REVÊTEMENTS EXTÉRIEURS

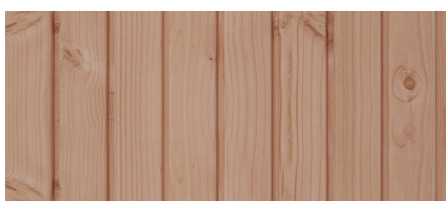
---

Pour une **intégration paysagère adaptée** à votre maison et votre environnement, vous pouvez opter pour le matériau de votre choix **en fonction du style souhaité**.

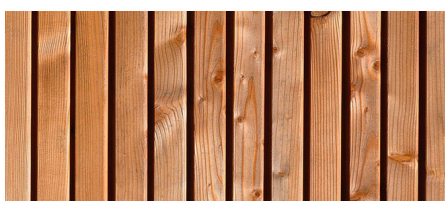
Il est également **possible de mixer** différents revêtements sur un même modèle.



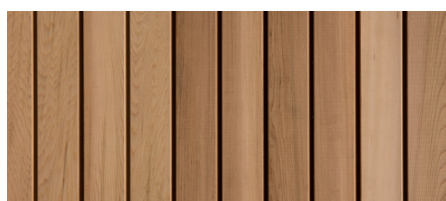
DOUGLAS - CLIN



DOUGLAS - CLAIRE VOIE

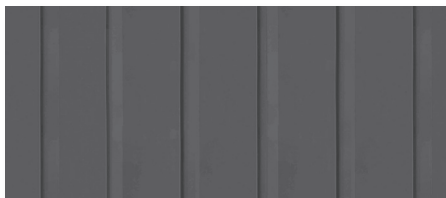


RED CEDAR

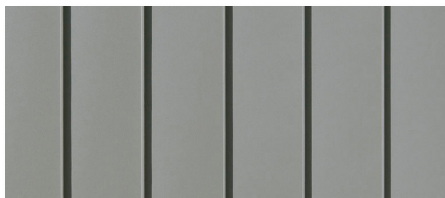


---

ACIER - CLIN



ACIER - JOINTS DEBOUTS

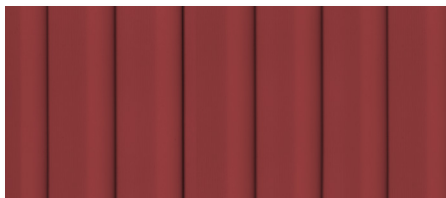


ACIER - PANNEAU



---

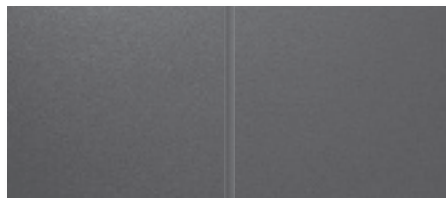
BOIS COULEUR - CLIN



COMPOSITE COULEUR - CLIN

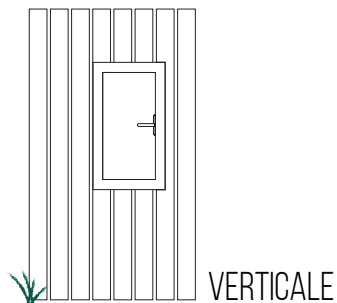


COMPOSITE COULEUR - PANNEAUX



## TYPES DE POSE

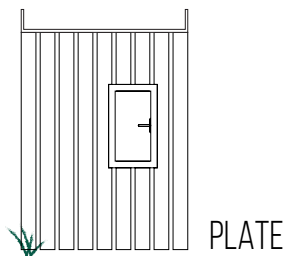
Selon le **style** que vous souhaitez donner à votre BOXIMBY, les lames de bardage extérieur peuvent se monter en pose **horizontale** ou **verticale**.



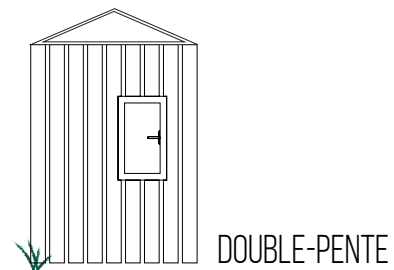
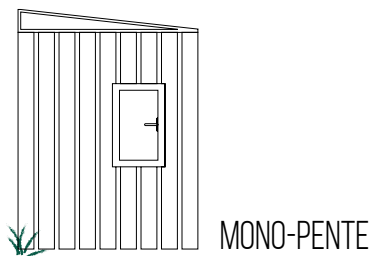
## TOITURES

Tous les modèles BOXIMBY sont livrés **avec une toiture plate** mais, par choix esthétique ou imposé par une contrainte réglementaire, vous pouvez choisir un autre style de toiture.

**De base :**



**En option :**



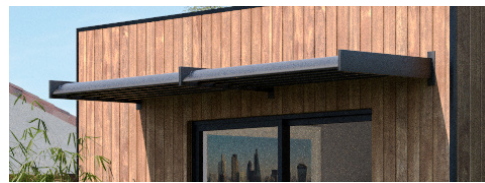
## AMÉNAGEMENTS

**Sur mesure et sur devis.**

TERRASSE



BRISE SOLEIL



PERGOLA



# À L'INTÉRIEUR

Pour les aménagements intérieurs vous pouvez opter pour différents packs de finition.

## PACK ÉLECTRIQUE

### ▲ CHAMBRE / SALLE DE BAIN



- Distribution encastrée
- Appareillage Schneider ou Legrand.
- Tableau électrique posé sur GTL et équipé pour :
  - 2 interrupteurs,
  - 2 points lumineux, 6 prises de courant,
  - 1 prise de courant étanche,
  - 1 radiateur électrique rayonnant (*puissance selon modèle Boximby*),
  - 1 alimentation pour extracteur d'air,
  - 1 alimentation spot extérieur,
  - 1 ballon d'eau chaude sanitaire.

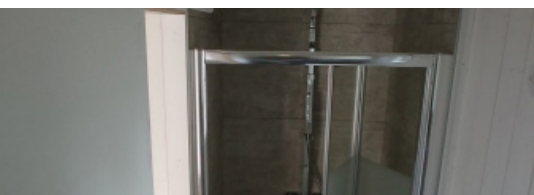
### ▲ CHAMBRE / SALLE DE BAIN / CUISINE



- Distribution encastrée – câbles gainés avec WAGO.
- Appareillage Schneider ou Legrand.
- Tableau électrique posé sur GTL et équipé, au maximum, pour :
  - 2 interrupteurs,
  - 2 points lumineux,
  - 12 prises de courant,
  - 1 prise de courant étanche,
  - 1 alimentation radiateur et un radiateur électrique rayonnant (*selon modèle Boximby*),
  - 1 alimentation pour extracteur d'air,
  - 1 alimentation spot extérieur,
  - 1 alimentation pour chauffage eau sanitaire.

## PACK PLOMBERIE

### ▲ SALLE D'EAU / WC / CUISINE



Distribution plomberie Eau Chaude et Eau Froide en conduit multicouche blanc pré-montés et terminaisons pour branchement des flexibles salle d'eau (WC, douche et vasque), de l'alimentation du chauffe-eau et de l'alimentation de la cuisine.

## SALLE D'EAU

---



Ensemble avec meubles et équipements :

- WC à poser avec sortie verticale.
- Douche encastrée avec panneaux Dumawall et profils assortis ; porte pliante vitrée avec châssis Alu.
- Colonne de douche avec mitigeur thermostatique et pomme de douche.
- Meuble simple vasque 2 portes mitigeur chromé, miroir LED.
- Ballon d'eau chaude vertical mural, thermoplongeur monophasé EU Classe énergétique C.
- Aérateur hygro-réglable.
- Radiateur rayonnant.

## CUISINE

---



Ensemble avec meubles et équipements :

- Plan de travail stratifié avec évier inox, mitigeur chromé.
- 1 plaque électrique, crédence inox, 1 réfrigérateur.
- 1 meuble sous évier avec porte l.60 x H.70 x P.58 cm.
- 1 meuble haut avec porte l.60 x H.48 x P.35 cm.
- 1 niche pour micro-ondes.
- 1 meuble haut avec porte l.60 x H.26 x P.35 cm et hotte casquette blanche.

## REVÊTEMENTS MURS / PLAFOND

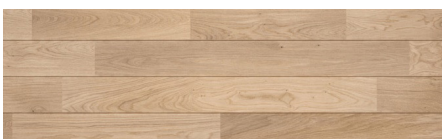
---



Sur les panneaux OSB brut il est possible de poser du Placo, lambris bois, ou des panneaux décors mélaminés.

## REVÊTEMENTS SOLS

---



- Pièce de vie : parquet stratifié, couleur chêne vieilli.
- Salle de bain : pvc, couleur grise.





# BOX IMBY

AGRANDISSEMENT  
& EXTENSION



+33 6 61 68 81 95  
contact@boximby.fr  
www.bowimby.fr