



# LE GUIDE DE PERSONNALISATION

Composez votre espace selon vos envies !



**AGRANDISSEMENT  
& EXTENSION**

**BOXIMBY BUREAU OU STUDIO**

**DIMENSIONS (L x l)**

**MENUISERIES**

**REVÊTEMENTS**

**AMÉNAGEMENTS**

## LES DIMENSIONS



La gamme Boximby propose des modèles type allant de 9 à 50 m<sup>2</sup>, pour pouvoir choisir votre dimension en fonction de votre budget et des contraintes de votre terrain.

### COMMENT ÇA MARCHE ?

**3 largeurs :**  
3,12 m / 3,72 m / 4,32 m

**11 longueurs :**  
3,12 m à 9,12 m

> Toutes les variations par tranche de 0,6 m.



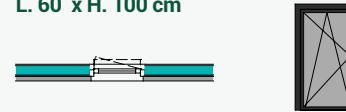
Les surfaces d'emprise au sol :  
(dimensions extérieures en mètres et surface d'emprise au sol en m<sup>2</sup>)

LARGEUR	LONGUEUR										
	3,12	3,72	4,32	4,92	5,52	6,12	6,72	7,32	7,92	8,52	9,12
3,12	9,73	11,61	13,48	15,35	17,22	19,09	20,97	22,84	24,71	26,58	28,45
3,72	11,61	13,84	16,07	18,30	20,53	22,77	25	27,23	29,46	31,69	33,93
4,32	13,48	16,07	18,66	21,25	23,85	26,44	29,03	31,62	34,21	36,81	39,40
6,12	19,09	22,77	26,44	30,11	33,79	37,45	41,13	44,80	48,47	-	-

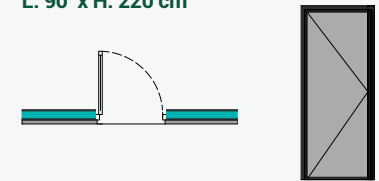
## MENUISERIES

Tous les modèles BOXIMBY sont livrés **menuiseries extérieures incluses**. Pour s'adapter à vos besoins et à l'implantation du Boximby, il est possible de **personnaliser le type et l'emplacement de vos ouvertures** parmi les choix de menuiseries ci-dessous :

**A** Châssis ouvrant oscillo-battant  
L. 60 x H. 100 cm



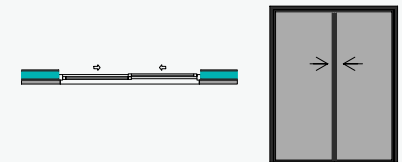
**E** Porte entrée vitrée ouvrant à la française  
L. 90 x H. 220 cm



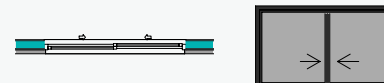
**B** Fenêtre 2 vantaux ouvrants à la française  
L. 120 x H. 120 cm



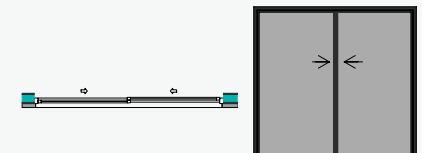
**F** Baie vitrée 2 vantaux ouvrants coulissants  
L. 180 x H. 220 cm



**C** Fenêtre 2 vantaux ouvrants coulissants  
L. 180 x H. 100 cm



**G** Baie vitrée 2 vantaux ouvrants coulissants  
L. 240 x H. 220 cm



**D** Châssis fixe  
L. 90 x H. 220 cm



### COULEURS

- RAL 7016 monocouleur (intérieur/extérieur)
- Autres coloris en option

### TYPE

- Porte-fenêtre
- Fenêtre châssis fixe ou oscillo-battant
- Baie coulissante



## ▲ REVÊTEMENTS EXTÉRIEURS

Pour **une intégration paysagère adaptée** à votre maison et votre environnement, vous pouvez opter pour le matériau de votre choix **en fonction du style souhaité**.

Il est également **possible de mixer** différents revêtements sur un même modèle.



DOUGLAS - CLIN



DOUGLAS - FAUX CLAIRE VOIE



ÉPICÉA - CLIN



ÉPICÉA - À COUVRE JOINT



ACIER - CLIN



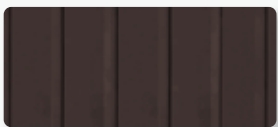
PVC - CLIN

Gris, gris foncé anthracite, crème, blanc, rouge

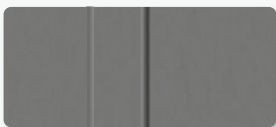


ÉPICÉA COULEUR\* - CLIN

\*Peinture : gris clair, gris foncé anthracite, beige, rouge, bleu



COMPOSITE COULEUR - CLIN

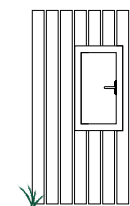


COMPOSITE COULEUR - PANNEAUX

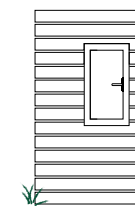
Blanc, gris, noir

## ▲ TYPES DE POSE

Selon **le style** que vous souhaitez donner à votre BOXIMBY, les lames de bardage extérieur peuvent se monter en pose **horizontale** ou **verticale**.



VERTICALE



HORIZONTALE

## ▲ AMÉNAGEMENTS

Sur mesure et sur devis.



TERRASSE



BRISE SOLEIL



PERGOLA



# À L'INTÉRIEUR

Pour les aménagements intérieurs vous pouvez opter pour différents packs de finition.

## ▲ PACK ÉLECTRIQUE

### Chambre / Bureau

- Appareillage Legrand®
- Tableau électrique posé sur GTL équipé
- 2 interrupteurs
- 2 points lumineux
- 6 prises de courant
- 1 prise de courant étanche
- 1 radiateur électrique rayonnant (puissance selon modèle Boximby)
- 1 extracteur d'air
- 1 spot extérieur



### Chambre avec salle d'eau

- Distribution encastrée
- Appareillage Schneider® ou Legrand®
- Tableau électrique posé sur GTL équipé
- 2 interrupteurs
- 2 points lumineux, 6 prises de courant
- 1 prise de courant étanche
- 1 radiateur électrique rayonnant (puissance selon modèle Boximby)
- 1 extracteur d'air
- 1 spot extérieur
- 1 alimentation ballon d'eau chaude sanitaire
- 1 radiateur sèche serviettes

### Chambre / Salle d'eau / Cuisine

- Appareillage Legrand®
- Tableau électrique posé sur GTL équipé
- 2 interrupteurs
- 2 points lumineux
- 12 prises de courant
- 1 prise de courant étanche
- 1 radiateur électrique rayonnant (puissance selon modèle Boximby)
- 1 extracteur d'air
- 1 spot extérieur
- 1 alimentation ballon d'eau chaude sanitaire
- 1 radiateur sèche serviettes



## ▲ PACK PLOMBERIE

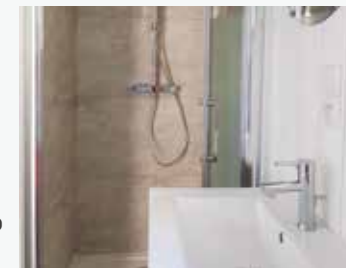
### Salle d'eau / WC / Cuisine

Distribution plomberie Eau Chaude et Eau Froide en conduit multicouche blanc pré-montés et terminaisons pour branchement des flexibles salle d'eau (WC, douche et vasque), de l'alimentation du ballon d'eau chaude sanitaire et de l'alimentation de la cuisine.

## ▲ SALLE D'EAU

Ensemble avec meubles et équipements :

- WC à poser avec sortie verticale
- Douche encastrée avec panneaux Dumawall et profils assortis ; porte pliante vitrée avec châssis Alu
- Colonne de douche avec mitigeur thermostatique et pomme de douche
- Meuble simple vasque 2 portes mitigeur chromé, miroir LED
- Ballon d'eau chaude vertical mural
- Radiateur rayonnant



## ▲ CUISINE

Ensemble avec meubles et équipements :

- Plan de travail stratifié avec évier inox, mitigeur chromé
- 1 plaque électrique, crédence inox, 1 réfrigérateur
- 1 meuble sous évier avec porte
- 1 meuble haut avec porte
- 1 niche pour micro-ondes
- 1 meuble haut avec porte et hotte casquette blanche



## ▲ REVÊTEMENTS MURS / PLAFOND

Il est possible de poser du Placo, lambris bois, lambris PVC ou des panneaux décors mélaminés.

## ▲ REVÊTEMENTS SOLS

Pièce de vie, salle de bain : au choix parquet stratifié, sol PVC...



**TRAVAILLER**



**LOUER**



**SE DIVERTIR**



**SE LOGER**

**BOX  
IMBY**

+33 6 61 68 81 95  
contact@boximby.fr  
[www.boximby.fr](http://www.boximby.fr)